



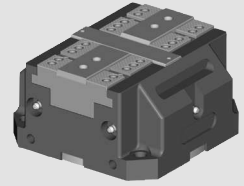


# SELF-CENTERING VISES

Selbst zentrierende Spanneinheit - Vicios autocentrantes - Étaux à centrage automatique  
Morse autocentranti

## UVP

Universal Self-Centering Vise with pneumatic drive - 2 jaws.  
*Universeller selbstzentrierender Schraubstock mit pneumatischem Antrieb - 2-Backen.*  
Morsa autocentrante universal con accionamiento neumático - 2 garras.  
*Étau universel auto-centrant avec entraînement pneumatique - 2 griffes.*  
Morsa autocentrante ad azionamento pneumatico - 2 griffe.



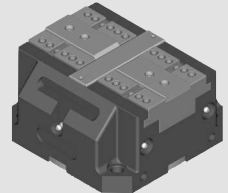
Model Modell Modelo Modèle Modello	Stroke per jaw Hub pro Backe Carrera por mordaza Course par doigt Corsa per griffa	Closing force per jaw Schließkraft pro Backe Fuerza de cierre por mordaza Force à la fermeture pour mors Forza di chiusura per griffa @ max pressure	Total closing force Gesamte Schließkraft Fuerza total de cierre Force à la fermeture totale Forza totale di chiusura @ max pressure	Pressure Druck Presión Pression Pressione	Repeat accuracy Wiederholgenauigkeit Repetibilidad Répétabilité Ripetibilità	Fluid consumption double stroke Fluidverbrauch pro Doppelhub Consumo de fluido por carrera doble Consommation de fluide course double Volume aria per ciclo	Weight Eigenmasse Peso Poids Peso
UVP 100	2 mm	9000 N	18000 N	3 - 9 bar	± 0.01 mm	135 cm <sup>3</sup>	5.00 kg
UVP 100 X	6 mm	3000 N	6000 N	3 - 9 bar	± 0.01 mm	135 cm <sup>3</sup>	5.00 kg
UVP 160	3 mm	22500 N	45000 N	3 - 9 bar	± 0.01 mm	280 cm <sup>3</sup>	14.00 kg
UVP 160 X	8 mm	8400 N	16800 N	3 - 9 bar	± 0.01 mm	280 cm <sup>3</sup>	14.00 kg

Ambient temperature • Umgebungstemperatur • Temperatura ambiente • Température ambiante • Temperatura ambiente 5 - 60°C

Sound emissions (sound pressure) • Schallemissionen (Schalldruck) • Emisiones de sonido (presión de sonido) • Émissions sonores (pression acoustique) • Emissioni sonore (pressione sonora) ≤ 70 dB(A) in each direction

## UVH

Universal Self-Centering Vise with hydraulic drive - 2 jaws.  
*Universeller selbstzentrierender Schraubstock mit hydraulischem Antrieb - 2-Backen.*  
Morsa autocentrante universal con accionamiento hidráulico - 2 garras.  
*Étau universel auto-centrant avec entraînement hydraulique - 2 griffes.*  
Morsa autocentrante ad azionamento idraulico - 2 griffe.



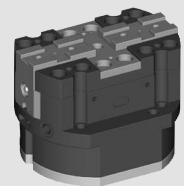
Model Modell Modelo Modèle Modello	Stroke per jaw Hub pro Backe Carrera por mordaza Course par doigt Corsa per griffa	Closing force per jaw Schließkraft pro Backe Fuerza de cierre por mordaza Force à la fermeture pour mors Forza di chiusura per griffa @ max pressure	Total closing force Gesamte Schließkraft Fuerza total de cierre Force à la fermeture totale Forza totale di chiusura @ max pressure	Pressure Druck Presión Pression Pressione	Repeat accuracy Wiederholgenauigkeit Repetibilidad Répétabilité Ripetibilità	Fluid consumption double stroke Fluidverbrauch pro Doppelhub Consumo de fluido por carrera doble Consommation de fluide course double Volume aria per ciclo	Weight Eigenmasse Peso Poids Peso
UVH 100	2 mm	9000 N	18000 N	9 - 60 bar	± 0.01 mm	30 cm <sup>3</sup>	5.00 kg
UVH 100 X	6 mm	6000 N	12000 N	9 - 120 bar	± 0.01 mm	30 cm <sup>3</sup>	5.00 kg
UVH 160	3 mm	22500 N	45000 N	9 - 60 bar	± 0.01 mm	100 cm <sup>3</sup>	14.00 kg
UVH 160 X	8 mm	16800 N	33600 N	9 - 120 bar	± 0.01 mm	100 cm <sup>3</sup>	14.00 kg

Ambient temperature • Umgebungstemperatur • Temperatura ambiente • Température ambiante • Temperatura ambiente 5 - 60°C

Sound emissions (sound pressure) • Schallemissionen (Schalldruck) • Emisiones de sonido (presión de sonido) • Émissions sonores (pression acoustique) • Emissioni sonore (pressione sonora) ≤ 70 dB(A) in each direction

## MPI

Self-Centering Vise with wedge-hook mechanism and pneumatic or hydraulic drive - 2 jaws.  
*Selbstzentrierender Schraubstock mit Keil-Haken-Mechanismus und pneumatischem oder hydraulischem Antrieb - 2-Backen.*  
Morsa autocentrante con mecanismo de gancho en cuña y accionamiento neumático o hidráulico - 2 garras.  
*Étau à centrage automatique avec mécanisme à rampe forcée et entraînement pneumatique ou hydraulique - 2 griffes.*  
Morsa autocentrante con piani inclinati ad azionamento pneumatico o idraulico - 2 griffe.



Model Modell Modelo Modèle Modello	Stroke per jaw Hub pro Backe Carrera por mordaza Course par doigt Corsa per griffa	Closing force per jaw Schließkraft pro Backe Fuerza de cierre por mordaza Force à la fermeture pour mors Forza di chiusura per griffa @ max pressure	Total closing force Gesamte Schließkraft Fuerza total de cierre Force à la fermeture totale Forza totale di chiusura @ max pressure	Pressure* Druck Presión Pression Pressione	Repeat accuracy Wiederholgenauigkeit Repetibilidad Répétabilité Ripetibilità	Fluid consumption double stroke Fluidverbrauch pro Doppelhub Consumo de fluido por carrera doble Consommation de fluide course double Volume aria per ciclo	Weight Eigenmasse Peso Poids Peso
MPI 52 short stroke	3.1 mm	1232 N	2464 N	5 - 30 bar	±0.01 mm	10.10 cm <sup>3</sup>	0.58 kg
MPI 52 long stroke	5.0 mm	781 N	1562 N	5 - 30 bar	±0.01 mm	10.10 cm <sup>3</sup>	0.58 kg
MPI 85 short stroke	6.3 mm	3993 N	7986 N	5 - 30 bar	±0.01 mm	63.87 cm <sup>3</sup>	2.00 kg
MPI 85 long stroke	10.0 mm	2530 N	5060 N	5 - 30 bar	±0.01 mm	63.87 cm <sup>3</sup>	2.00 kg
MPI 110 short stroke	7.0 mm	7035 N	14069 N	5 - 30 bar	±0.01 mm	125.13 cm <sup>3</sup>	4.40 kg
MPI 110 long stroke	11.1 mm	4461 N	8921 N	5 - 30 bar	±0.01 mm	125.13 cm <sup>3</sup>	4.40 kg
MPI 140 short stroke	9.0 mm	10940 N	21879 N	5 - 30 bar	±0.01 mm	248.55 cm <sup>3</sup>	8.60 kg
MPI 140 long stroke	14.2 mm	6930 N	13860 N	5 - 30 bar	±0.01 mm	248.55 cm <sup>3</sup>	8.60 kg
MPI 170 short stroke	11.4 mm	17089 N	34177 N	5 - 30 bar	±0.01 mm	491.74 cm <sup>3</sup>	15.10 kg
MPI 170 long stroke	18.0 mm	10830 N	21659 N	5 - 30 bar	±0.01 mm	491.74 cm <sup>3</sup>	15.10 kg

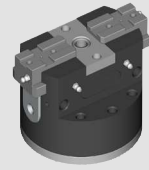
\*Additional versions available • Weitere Versionen verfügbar • Versiones adicionales disponibles • Versions supplémentaires disponibles • Versioni aggiuntive disponibili: 60 and 200 bar

Ambient temperature • Umgebungstemperatur • Temperatura ambiente • Température ambiante • Temperatura ambiente 5 - 60°C

Sound emissions (sound pressure) • Schallemissionen (Schalldruck) • Emisiones de sonido (presión de sonido) • Émissions sonores (pression acoustique) • Emissioni sonore (pressione sonora) ≤ 70 dB(A) in each direction

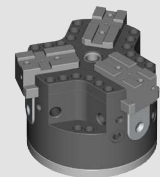
## M

Self-Centering Vise with lever mechanism and pneumatic or hydraulic drive - 2 or 3 jaws.  
*Selbstzentrierender Schraubstock mit Hebelmechanik-Mechanismus und pneumatischem oder hydraulischem Antrieb - 2 oder 3 Backen.*  
 Morsa autocentrante con mecanismo de palanca y accionamiento neumático o hidráulico - 2 o 3 garras.  
*Étau à centrage automatique avec mécanisme à levier et entraînement pneumatique ou hydraulique - 2 ou 3 griffes.*  
 Morsa autocentrante con leve ad azionamento pneumatico o idraulico - 2 o 3 griffe.



2 jaws • 2-Backen • 2 garras • 2 Griffes • 2 Griffe

Model Modell Modelo Modèle Modello	Stroke per jaw Hub pro Backe Carrera por mordaza Course par doigt Corsa per griffa	Closing force per jaw Schließkraft pro Backe Fuerza de cierre por mordaza Force à la fermeture pour mors Forza di chiusura per griffa @ max pressure	Total closing force Gesamte Schließkraft Fuerza total de cierre Force à la fermeture totale Forza totale di chiusura @ max pressure	Pressure Druck Presión Pression Pressione	Repeat accuracy Wiederholgenauigkeit Repetibilidad Répétabilité Ripetibilità	Fluid consumption double stroke Fluidverbrauch pro Doppelhub Consumo de fluido por carrera doble Consommation de fluide course double Volume aria per ciclo	Weight Eigenmasse Peso Poids Peso
M 52	2.5 mm	336 N	671 N	6 - 9 bar	±0.01 mm	8 cm <sup>3</sup>	0.60 kg
M 85	5.0 mm	1658 N	3317 N	6 - 12 bar	±0.01 mm	53 cm <sup>3</sup>	2.00 kg
M 110	6.0 mm	2503 N	5006 N	6 - 12 bar	±0.01 mm	109 cm <sup>3</sup>	4.50 kg
M 140	8.0 mm	6437 N	12873 N	6 - 20 bar	±0.01 mm	225 cm <sup>3</sup>	9.00 kg
M 170	9.0 mm	11114 N	22229 N	6 - 20 bar	±0.01 mm	393 cm <sup>3</sup>	17.00 kg



3 jaws • 3-Backen • 3 garras • 3 Griffes • 3 Griffe

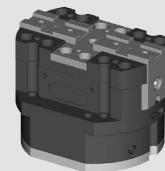
Model Modell Modelo Modèle Modello	Stroke per jaw Hub pro Backe Carrera por mordaza Course par doigt Corsa per griffa	Closing force per jaw Schließkraft pro Backe Fuerza de cierre por mordaza Force à la fermeture pour mors Forza di chiusura per griffa @ max pressure	Total closing force Gesamte Schließkraft Fuerza total de cierre Force à la fermeture totale Forza totale di chiusura @ max pressure	Pressure Druck Presión Pression Pressione	Repeat accuracy Wiederholgenauigkeit Repetibilidad Répétabilité Ripetibilità	Fluid consumption double stroke Fluidverbrauch pro Doppelhub Consumo de fluido por carrera doble Consommation de fluide course double Volume aria per ciclo	Weight Eigenmasse Peso Poids Peso
M 113	6 mm	4153 N	12459 N	6 - 30 bar	±0.01 mm	109 cm <sup>3</sup>	5.50 kg
M 143	8 mm	6419 N	19257 N	6 - 30 bar	±0.01 mm	225 cm <sup>3</sup>	10.20 kg
M 173	9 mm	9980 N	29940 N	6 - 30 bar	±0.01 mm	393 cm <sup>3</sup>	20.00 kg

Ambient temperature • Umgebungstemperatur • Temperatura ambiente • Température ambiante • Temperatura ambiente 5 - 60°C

Sound emissions (sound pressure) • Schallemissionen (Schalldruck) • Emisiones de sonido (presión de sonido) • Émissions sonores (pression acoustique) • Emissioni sonore (pressione sonora) ≤ 70 dB(A) in each direction

## MP

Self-Centering Vise with wedge-hook mechanism and pneumatic drive - 2 jaws.  
*Selbstzentrierender Schraubstock mit Keil-Haken-Mechanismus und pneumatischem Antrieb - 2-Backen.*  
 Morsa autocentrante con mecanismo de gancho en cuña y accionamiento neumático - 2 garras.  
*Étau à centrage automatique avec mécanisme à rampe forcée et entraînement pneumatique - 2 griffes.*  
 Morsa autocentrante con piani inclinati ad azionamento pneumatico - 2 griffe.



Model Modell Modelo Modèle Modello	Stroke per jaw Hub pro Backe Carrera por mordaza Course par doigt Corsa per griffa	Closing force per jaw Schließkraft pro Backe Fuerza de cierre por mordaza Force à la fermeture pour mors Forza di chiusura per griffa @ max pressure	Total closing force Gesamte Schließkraft Fuerza total de cierre Force à la fermeture totale Forza totale di chiusura @ max pressure	Pressure Druck Presión Pression Pressione	Repeat accuracy Wiederholgenauigkeit Repetibilidad Répétabilité Ripetibilità	Fluid consumption double stroke Fluidverbrauch pro Doppelhub Consumo de fluido por carrera doble Consommation de fluide course double Volume aria per ciclo	Weight Eigenmasse Peso Poids Peso
MP 85	2.50 mm	2938 N	5875 N	6 - 9 bar	±0.01 mm	63.87 cm <sup>3</sup>	2.00 kg
MP 110	2.25 mm	6232 N	12464 N	6 - 9 bar	±0.01 mm	125.13 cm <sup>3</sup>	4.40 kg
MP 140	3.00 mm	9695 N	19391 N	6 - 9 bar	±0.01 mm	248.55 cm <sup>3</sup>	8.60 kg
MP 170	3.00 mm	17894 N	35789 N	6 - 9 bar	±0.01 mm	491.74 cm <sup>3</sup>	15.10 kg

Ambient temperature • Umgebungstemperatur • Temperatura ambiente • Température ambiante • Temperatura ambiente 5 - 60°C

Sound emissions (sound pressure) • Schallemissionen (Schalldruck) • Emisiones de sonido (presión de sonido) • Émissions sonores (pression acoustique) • Emissioni sonore (pressione sonora) ≤ 70 dB(A) in each direction

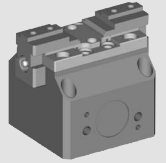


# SELF-CENTERING VISES

Selbst zentrierende Spanneinheit - Vicios autocentrantes - Étaux à centrage automatique  
Morse autocentranti

## MAE

Self-Centering Vise with wedge-hook mechanism and pneumatic or hydraulic drive - 2 jaws.  
*Selbstzentrierender Schraubstock mit Keil-Haken-Mechanismus und pneumatischem oder hydraulischem Antrieb - 2-Backen.*  
Morsa autocentrante con mecanismo de gancho en cuña y accionamiento neumático o hidráulico - 2 garras.  
*Étau à centrage automatique avec mécanisme à rampe forcée et entraînement pneumatique ou hydraulique - 2 griffes.*  
Morsa autocentrante con piani inclinati ad azionamento pneumatico o idraulico - 2 griffe.



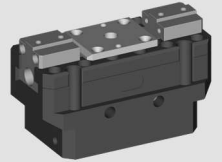
Model Modell Modelo Modèle Modello	Stroke per jaw Hub pro Backe Carrera por mordaza Course par doigt Corsa per griffa	Closing force per jaw Schließkraft pro Backe Fuerza de cierre por mordaza Force à la fermeture pour mors Forza di chiusura per griffa @ max pressure	Total closing force Gesamte Schließkraft Fuerza total de cierre Force à la fermeture totale Forza totale di chiusura @ max pressure	Pressure Druck Presión Pression Pressione	Repeat accuracy Wiederholgenauigkeit Repetibilidad Répétabilité Ripetibilità	Fluid consumption double stroke Fluidverbrauch pro Doppelhub Consumo de fluido por carrera doble Consommation de fluide course double Volume aria per ciclo	Weight Eigenmasse Peso Poids Peso
MAE 60	4.0 mm	1075 N	2150 N	3 - 15 bar	± 0.01 mm	19.5 cm <sup>3</sup>	1.50 kg
MAE 80	5.0 mm	2700 N	5400 N	3 - 18 bar	± 0.01 mm	65.0 cm <sup>3</sup>	3.00 kg
MAE 100	6.0 mm	4350 N	8700 N	3 - 18 bar	± 0.01 mm	126.0 cm <sup>3</sup>	6.00 kg
MAE 120	7.5 mm	7567 N	15134 N	3 - 20 bar	± 0.01 mm	220.0 cm <sup>3</sup>	11.00 kg
MAE 140	8.0 mm	10333 N	20666 N	3 - 20 bar	± 0.01 mm	346.0 cm <sup>3</sup>	15.00 kg

Ambient temperature • Umgebungstemperatur • Temperatura ambiente • Température ambiante • Temperatura ambiente 5 - 60°C

Sound emissions (sound pressure) • Schallemissionen (Schalldruck) • Emisiones de sonido (presión de sonido) • Émissions sonores (pression acoustique) • Emissioni sonore (pressione sonora) ≤ 70 dB(A) in each direction

## MIR

Self-Centering Vise with wedge-hook mechanism and hydraulic drive - 2 jaws.  
*Selbstzentrierender Schraubstock mit Keil-Haken-Mechanismus und hydraulischem Antrieb - 2-Backen.*  
Morsa autocentrante con mecanismo de gancho en cuña y accionamiento hidráulico - 2 garras.  
*Étau à centrage automatique avec mécanisme à rampe forcée et entraînement hydraulique - 2 griffes.*  
Morsa autocentrante con piani inclinati ad azionamento idraulico - 2 griffe.



Model Modell Modelo Modèle Modello	Stroke per jaw Hub pro Backe Carrera por mordaza Course par doigt Corsa per griffa	Closing force per jaw Schließkraft pro Backe Fuerza de cierre por mordaza Force à la fermeture pour mors Forza di chiusura per griffa @ max pressure	Total closing force Gesamte Schließkraft Fuerza total de cierre Force à la fermeture totale Forza totale di chiusura @ max pressure	Pressure* Druck Presión Pression Pressione	Repeat accuracy Wiederholgenauigkeit Repetibilidad Répétabilité Ripetibilità	Fluid consumption double stroke Fluidverbrauch pro Doppelhub Consumo de fluido por carrera doble Consommation de fluide course double Volume aria per ciclo	Weight Eigenmasse Peso Poids Peso
MIR 65 short stroke	5.5 mm	4427 N	8855 N	12 - 60 bar	± 0.01 mm	32.44 cm <sup>3</sup>	3.64 kg
MIR 65 long stroke	10.0 mm	2458 N	4917 N	12 - 60 bar	± 0.01 mm	32.44 cm <sup>3</sup>	3.64 kg
MIR 90 short stroke	7.5 mm	10631 N	21263 N	12 - 60 bar	± 0.01 mm	102.43 cm <sup>3</sup>	8.90 kg
MIR 90 long stroke	13.5 mm	5907 N	11814 N	12 - 60 bar	± 0.01 mm	102.43 cm <sup>3</sup>	8.90 kg
MIR 120 short stroke	10.0 mm	17897 N	35794 N	12 - 60 bar	± 0.01 mm	230.76 cm <sup>3</sup>	22.98 kg
MIR 120 long stroke	18.0 mm	9949 N	19899 N	12 - 60 bar	± 0.01 mm	230.76 cm <sup>3</sup>	22.98 kg
MIR 135 short stroke	11.5 mm	22236 N	44473 N	12 - 60 bar	± 0.01 mm	330.29 cm <sup>3</sup>	34.80 kg
MIR 135 long stroke	20.6 mm	12358 N	24717 N	12 - 60 bar	± 0.01 mm	330.29 cm <sup>3</sup>	34.80 kg

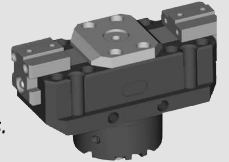
\*Additional version available • Weitere Versione verfügbar • Versione adizionale disponibile • Version supplémentaire disponible • Versione aggiuntiva disponibile: 200 bar

Ambient temperature • Umgebungstemperatur • Temperatura ambiente • Température ambiante • Temperatura ambiente 5 - 60°C

Sound emissions (sound pressure) • Schallemissionen (Schalldruck) • Emisiones de sonido (presión de sonido) • Émissions sonores (pression acoustique) • Emissioni sonore (pressione sonora) ≤ 70 dB(A) in each direction

## HIR

Self-Centering Vise with wedge-hook mechanism and hydraulic drive, machine table embedded - 2 jaws.  
*Selbstzentrierender Schraubstock mit Keil-Haken-Mechanismus und hydraulischem Antrieb, Maschinentisch eingebettet - 2-Backen.*  
Morsa autocentrante con mecanismo de gancho en cuña y accionamiento hidráulico, integrada en la mesa de la máquina - 2 garras.  
*Étau à centrage automatique avec mécanisme à rampe forcée et entraînement hydraulique, intégré dans la table de la machine - 2 griffes.*  
Morsa autocentrante con piani inclinati ad azionamento idraulico, integrata nella tavola della macchina - 2 griffe.



Model Modell Modelo Modèle Modello	Stroke per jaw Hub pro Backe Carrera por mordaza Course par doigt Corsa per griffa	Closing force per jaw Schließkraft pro Backe Fuerza de cierre por mordaza Force à la fermeture pour mors Forza di chiusura per griffa @ max pressure	Total closing force Gesamte Schließkraft Fuerza total de cierre Force à la fermeture totale Forza totale di chiusura @ max pressure	Pressure* Druck Presión Pression Pressione	Repeat accuracy Wiederholgenauigkeit Repetibilidad Répétabilité Ripetibilità	Fluid consumption double stroke Fluidverbrauch pro Doppelhub Consumo de fluido por carrera doble Consommation de fluide course double Volume aria per ciclo	Weight Eigenmasse Peso Poids Peso
HIR 65 short stroke	5.5 mm	4427 N	8855 N	12 - 60 bar	± 0.01 mm	32.44 cm <sup>3</sup>	3.12 kg
HIR 65 long stroke	10.0 mm	2458 N	4917 N	12 - 60 bar	± 0.01 mm	32.44 cm <sup>3</sup>	3.12 kg
HIR 90 short stroke	7.5 mm	10631 N	21263 N	12 - 60 bar	± 0.01 mm	102.43 cm <sup>3</sup>	6.91 kg
HIR 90 long stroke	13.5 mm	5907 N	11814 N	12 - 60 bar	± 0.01 mm	102.43 cm <sup>3</sup>	6.91 kg
HIR 120 short stroke	10.0 mm	17897 N	35794 N	12 - 60 bar	± 0.01 mm	230.76 cm <sup>3</sup>	18.87 kg
HIR 120 long stroke	18.0 mm	9949 N	19899 N	12 - 60 bar	± 0.01 mm	230.76 cm <sup>3</sup>	18.87 kg
HIR 135 short stroke	11.5 mm	22236 N	44473 N	12 - 60 bar	± 0.01 mm	330.29 cm <sup>3</sup>	21.20 kg
HIR 135 long stroke	20.6 mm	12358 N	24717 N	12 - 60 bar	± 0.01 mm	330.29 cm <sup>3</sup>	21.20 kg

\*Additional version available • Weitere Versione verfügbar • Versione adizionale disponibile • Version supplémentaire disponible • Versione aggiuntiva disponibile: 200 bar

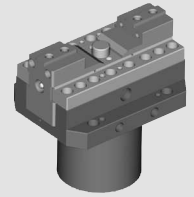
Ambient temperature • Umgebungstemperatur • Temperatura ambiente • Température ambiante • Temperatura ambiente 5 - 60°C

Sound emissions (sound pressure) • Schallemissionen (Schalldruck) • Emisiones de sonido (presión de sonido) • Émissions sonores (pression acoustique) • Emissioni sonore (pressione sonora) ≤ 70 dB(A) in each direction



## OSV

Self-Centering Vise with wedge-hook mechanism and hydraulic drive, machine table embedded - 2 jaws.  
*Selbstzentrierender Schraubstock mit Keil-Haken-Mechanismus und hydraulischem Antrieb, Maschinentisch eingebettet - 2-Backen.*  
 Morsa autocentrante con mecanismo de gancho en cuña y accionamiento hidráulico, integrada en la mesa de la máquina - 2 garras.  
*Étau à centrage automatique avec mécanisme à rampe forcée et entraînement hydraulique, intégré dans la table de la machine - 2 griffes.*  
 Morsa autocentrante con piani inclinati ad azionamento idraulico, integrata nella tavola della macchina - 2 griffe.



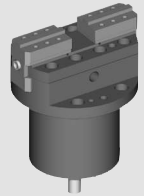
Model Modell Modelo Modèle Modello	Stroke per jaw Hub pro Backe Carrera por mordaza Course par doigt Corsa per griffa	Closing force per jaw Schließkraft pro Backe Fuerza de cierre por mordaza Force à la fermeture pour mors Forza di chiusura per griffa @ max pressure	Total closing force Gesamte Schließkraft Fuerza total de cierre Force à la fermeture totale Forza totale di chiusura @ max pressure	Pressure Druck Presión Pression Pressione	Repeat accuracy Wiederholgenauigkeit Repetibilidad Répétabilité Ripetibilità	Fluid consumption double stroke Fluidverbrauch pro Doppelhub Consumo de fluido por carrera doble Consommation de fluide course double Volume aria per ciclo	Weight Eigenmasse Peso Poids Peso
OSV 70	6.0 mm	3442 N	6884 N	6 - 35 bar	± 0.005 mm	50 cm <sup>3</sup>	6.50 kg
OSV 95	5.0 mm	10800 N	21600 N	6 - 40 bar	± 0.005 mm	146 cm <sup>3</sup>	13.00 kg
OSV 95 X	10.0 mm	9300 N	18600 N	6 - 60 bar	± 0.005 mm	155 cm <sup>3</sup>	13.00 kg
OSV 105	6.5 mm	10878 N	21756 N	6 - 55 bar	± 0.005 mm	168 cm <sup>3</sup>	10.00 kg
OSV 112	15.0 mm	9600 N	19200 N	6 - 40 bar	± 0.005 mm	343 cm <sup>3</sup>	17.00 kg
OSV 115	10.0 mm	14000 N	28000 N	6 - 40 bar	± 0.005 mm	328 cm <sup>3</sup>	22.00 kg
OSV 115 X	15.0 mm	13355 N	26709 N	6 - 65 bar	± 0.005 mm	384 cm <sup>3</sup>	22.00 kg
OSV 135	11.0 mm	19867 N	39734 N	6 - 40 bar	± 0.005 mm	500 cm <sup>3</sup>	30.00 kg
OSV 135 X	16.0 mm	19313 N	38625 N	6 - 50 bar	± 0.005 mm	568 cm <sup>3</sup>	30.00 kg
OSV 160	12.5 mm	27734 N	55467 N	6 - 40 bar	± 0.005 mm	800 cm <sup>3</sup>	50.00 kg
OSV 160 X	17.5 mm	27125 N	54250 N	6 - 50 bar	± 0.005 mm	876 cm <sup>3</sup>	50.00 kg

Ambient temperature • Umgebungstemperatur • Temperatura ambiente • Température ambiante • Temperatura ambiente 5 - 60°C

Sound emissions (sound pressure) • Schallemissionen (Schalldruck) • Emisiones de sonido (presión de sonido) • Émissions sonores (pression acoustique) • Emissioni sonore (pressione sonora) ≤ 70 dB(A) in each direction

## PSV

Self-Centering Vise with lever mechanism and pneumatic drive, machine table embedded - 2 jaws.  
*Selbstzentrierender Schraubstock mit Hebelmechanik-Mechanismus und pneumatischem Antrieb, Maschinentisch eingebettet - 2-Backen.*  
 Morsa autocentrante con mecanismo de palanca y accionamiento neumático, integrada en la mesa de la máquina - 2 garras.  
*Étau à centrage automatique avec mécanisme à levier et entraînement pneumatique, intégré dans la table de la machine - 2 griffes.*  
 Morsa autocentrante con leve ad azionamento pneumatico, integrata nella tavola della macchina - 2 griffe.



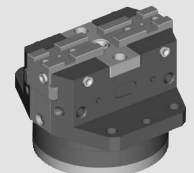
Model Modell Modelo Modèle Modello	Stroke per jaw Hub pro Backe Carrera por mordaza Course par doigt Corsa per griffa	Closing force per jaw Schließkraft pro Backe Fuerza de cierre por mordaza Force à la fermeture pour mors Forza di chiusura per griffa @ max pressure	Total closing force Gesamte Schließkraft Fuerza total de cierre Force à la fermeture totale Forza totale di chiusura @ max pressure	Pressure Druck Presión Pression Pressione	Repeat accuracy Wiederholgenauigkeit Repetibilidad Répétabilité Ripetibilità	Fluid consumption double stroke Fluidverbrauch pro Doppelhub Consumo de fluido por carrera doble Consommation de fluide course double Volume aria per ciclo	Weight Eigenmasse Peso Poids Peso
PSV 70	3.0 mm	2300 N	4600 N	2 - 12 bar	± 0.005 mm	41.7 cm <sup>3</sup>	2.90 kg
PSV 95	6.5 mm	3800 N	7600 N	2 - 12 bar	± 0.005 mm	146.0 cm <sup>3</sup>	6.00 kg
PSV 115	7.0 mm	5800 N	11600 N	2 - 12 bar	± 0.005 mm	238.5 cm <sup>3</sup>	11.00 kg
PSV 135	7.5 mm	8800 N	17600 N	2 - 12 bar	± 0.005 mm	391.0 cm <sup>3</sup>	13.00 kg
PSV 150	8.0 mm	10800 N	21600 N	2 - 12 bar	± 0.005 mm	502.0 cm <sup>3</sup>	19.00 kg

Ambient temperature • Umgebungstemperatur • Temperatura ambiente • Température ambiante • Temperatura ambiente 5 - 60°C

Sound emissions (sound pressure) • Schallemissionen (Schalldruck) • Emisiones de sonido (presión de sonido) • Émissions sonores (pression acoustique) • Emissioni sonore (pressione sonora) ≤ 70 dB(A) in each direction

## C

Self-Centering Vise with lever mechanism and pneumatic or hydraulic drive, machine table embedded - 2 jaws.  
*Selbstzentrierender Schraubstock mit Hebelmechanik-Mechanismus und pneumatischem oder hydraulischem Antrieb, Maschinentisch eingebettet - 2 Backen.*  
 Morsa autocentrante con mecanismo de palanca y accionamiento neumático o hidráulico, integrada en la mesa de la máquina - 2 garras.  
*Étau à centrage automatique avec mécanisme à levier et entraînement pneumatique ou hydraulique, intégré dans la table de la machine - 2 griffes.*  
 Morsa autocentrante con leve ad azionamento pneumatico o idraulico, integrata nella tavola della macchina - 2 griffe.



Model Modell Modelo Modèle Modello	Stroke per jaw Hub pro Backe Carrera por mordaza Course par doigt Corsa per griffa	Closing force per jaw Schließkraft pro Backe Fuerza de cierre por mordaza Force à la fermeture pour mors Forza di chiusura per griffa @ max pressure	Total closing force Gesamte Schließkraft Fuerza total de cierre Force à la fermeture totale Forza totale di chiusura @ max pressure	Pressure Druck Presión Pression Pressione	Repeat accuracy Wiederholgenauigkeit Repetibilidad Répétabilité Ripetibilità	Fluid consumption double stroke Fluidverbrauch pro Doppelhub Consumo de fluido por carrera doble Consommation de fluide course double Volume aria per ciclo	Weight Eigenmasse Peso Poids Peso
C 85	5 mm	1658 N	3317 N	6 - 12 bar	±0.01 mm	53 cm <sup>3</sup>	2.00 kg
C 110	6 mm	2503 N	5006 N	6 - 12 bar	±0.01 mm	109 cm <sup>3</sup>	4.50 kg
C 140	8 mm	6437 N	12873 N	6 - 20 bar	±0.01 mm	225 cm <sup>3</sup>	9.00 kg
C 170	9 mm	11114 N	22229 N	6 - 20 bar	±0.01 mm	393 cm <sup>3</sup>	17.00 kg

Ambient temperature • Umgebungstemperatur • Temperatura ambiente • Température ambiante • Temperatura ambiente 5 - 60°C

Sound emissions (sound pressure) • Schallemissionen (Schalldruck) • Emisiones de sonido (presión de sonido) • Émissions sonores (pression acoustique) • Emissioni sonore (pressione sonora) ≤ 70 dB(A) in each direction

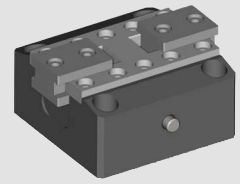


# SELF-CENTERING VISES

Selbst zentrierende Spanneinheit - Vicios autocentrantes - Étaux à centrage automatique  
Morse autocentranti

## MMC

Self-Centering Vise with mechanical opening drive and spring closing.  
*Selbstzentrierender Schraubstock mit mechanischem Öffnungsantrieb und Federverschluss.*  
Morsa autocentrante con accionamiento mecánico de apertura y cierre de muelle.  
*Étau auto-centreur avec entraînement mécanique à ouverture et fermeture à ressort.*  
Morsa autocentrante con apertura meccanica e chiusura a molle.



Model Modell Modelo Modèle Modello	Stroke per jaw Hub pro Backe Carrera por mordaza Course par doigt Corsa per griffa	Max. operating closing force per jaw Max. Schließkraft pro Backe Max. fuerza de cierre operativa por mordaza Max. force de fermeture de fonctionnement par doigt Max. forza operativa di chiusura per griffa	Total operating closing force Betriebsgesamtschließkraft Fuerza de cierre operativa total Force de fermeture totale Forza operativa totale di chiusura	Repeat accuracy Wiederholgenauigkeit Repetibilidad Répétabilité Ripetibilità	Weight Eigenmasse Peso Poids Peso
MMC 65	5 mm	114 N	229 N	±0.03 mm	0.15 kg
MMC 120	8 mm	420 N	840 N	±0.02 mm	2.50 kg
MMC 164	10 mm	2600 N	5200 N	±0.02 mm	7.50 kg
MMC 240	6 mm	6210 N	12420 N	±0.02 mm	20.00 kg

Ambient temperature • Umgebungstemperatur • Temperatura ambiente • Température ambiante • Temperatura ambiente 5 - 60°C

Sound emissions (sound pressure) • Schallemissionen (Schalldruck) • Emisiones de sonido (presión de sonido) • Émissions sonores (pression acoustique) • Emissioni sonore (pressione sonora) ≤ 70 dB(A) in each direction

## MAV

Self-Centering Vise with manual drive.  
*Selbstzentrierender Schraubstock mit Handantrieb.*  
Morsa autocentrante con accionamiento manual.  
*Étau auto-centrant avec entraînement manuel.*  
Morsa autocentrante con azionamento manuale.



Model Modell Modelo Modèle Modello	Stroke per jaw Hub pro Backe Carrera por mordaza Course par doigt Corsa per griffa	Closing force per jaw Schließkraft pro Backe Fuerza de cierre por mordaza Force à la fermeture pour mors Forza di chiusura per griffa @ max pressure	Total closing force Gesamte Schließkraft Fuerza total de cierre Force à la fermeture totale Forza totale di chiusura @ max pressure	Max. closing torque Max. Schließmoment Max. par de cierre Max. couple de fermeture Max. coppia di chiusura	Repeat accuracy Wiederholgenauigkeit Repetibilidad Répétabilité Ripetibilità	Weight Eigenmasse Peso Poids Peso
MAV 170	20 mm	9000 N	18000 N	60 Nm	±0.01 mm	10.00 kg
MAV 195	25 mm	15000 N	30000 N	100 Nm	±0.01 mm	16.00 kg
MAV 250	30 mm	15000 N	30000 N	100 Nm	±0.01 mm	20.00 kg
MAV 275	40 mm	20000 N	40000 N	134 Nm	±0.01 mm	30.00 kg
MAV 325	45 mm	20000 N	40000 N	134 Nm	±0.01 mm	42.00 kg

Ambient temperature • Umgebungstemperatur • Temperatura ambiente • Température ambiante • Temperatura ambiente 5 - 60°C

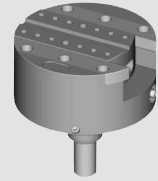


# FACING HEADS

Plandrehköpfe - Cabezales de refrentar - Têtes à planer - Teste radiali

## TRS

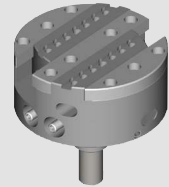
Facing head with single slide.  
*Plandrehkopf mit Einfachschieber.*  
Cabezale de refrentar con una sola corredera.  
*Tête à planer avec une seule glissière.*  
Testa radiale a carrello singolo.



Model Modell Modelo Modèle Modello	Diameter Durchmesser Diámetro Diamètre Diámetro	Trolley stroke Trolley-Hub Carrera de carro Course de chariot Corsa carrello	Connection rod stroke Spannstange-Hub Carrera de tirante Course de tirant Corsa tirante	Stroke ratio Hub-Verhältnis Proporción de carrera Rapport de course Rapporto corsa	Repeat accuracy Wiederholgenauigkeit Repetibilidad Répétabilité Ripetibilità	Weight Eigenmasse Peso Poids Peso
TRS 100-K1	100 mm	17 mm	20.3 mm	1.2:1 approx.	±0.01 mm	3.30 kg
TRS 100-K2	100 mm	10 mm	19.7 mm	2:1 approx.	±0.01 mm	3.30 kg
TRS 125-K1	125 mm	22 mm	26.2 mm	1.2:1 approx.	±0.01 mm	4.60 kg
TRS 125-K2	125 mm	13 mm	25.6 mm	2:1 approx.	±0.01 mm	4.60 kg
TRS 160-K1	160 mm	30 mm	35.7 mm	1.2:1 approx.	±0.01 mm	11.70 kg
TRS 160-K2	160 mm	18 mm	35.4 mm	2:1 approx.	±0.01 mm	11.70 kg

## TRD

Facing head with twin slide.  
*Plandrehkopf mit Doppelschieber.*  
Cabezale de refrentar con corredera doble.  
*Tête à planer avec double glissière.*  
Testa radiale a carrello doppio.



Model Modell Modelo Modèle Modello	Diameter Durchmesser Diámetro Diamètre Diámetro	Trolley stroke Trolley-Hub Carrera de carro Course de chariot Corsa carrello	Connection rod stroke Spannstange-Hub Carrera de tirante Course de tirant Corsa tirante	Stroke ratio Hub-Verhältnis Proporción de carrera Rapport de course Rapporto corsa	Repeat accuracy Wiederholgenauigkeit Repetibilidad Répétabilité Ripetibilità	Weight Eigenmasse Peso Poids Peso
TRD 100-K1	100 mm	17 mm	20.3 mm	1.2:1 approx.	±0.01 mm	3.30 kg
TRD 100-K2	100 mm	10 mm	19.7 mm	2:1 approx.	±0.01 mm	3.30 kg
TRD 125-K1	125 mm	22 mm	26.2 mm	1.2:1 approx.	±0.01 mm	4.60 kg
TRD 125-K2	125 mm	13 mm	25.6 mm	2:1 approx.	±0.01 mm	4.60 kg
TRD 160-K1	160 mm	30 mm	35.8 mm	1.2:1 approx.	±0.01 mm	11.70 kg
TRD 160-K2	160 mm	18 mm	35.4 mm	2:1 approx.	±0.01 mm	11.70 kg



# INDEXING CHUCKS

Schwenkfutter - Mandriles de indexado - Mandrins indexables - Mandrini ad indexaggio

## MD

Indexing Chuck with automatic clamping and indexing - 4x90°.  
*Schwenkfutter mit automatischer Spannung und Indexierung - 4x90°.*  
Mandriles de indexado con sujeción e indexación automático - 4x90°.  
*Mandrin d'indexage avec serrage et indexage automatique - 4x90°.*  
Mandrini idraulici chiusura ed indexaggio automatici - 4x90°.



Model Modell Modelo Modèle Modello	Diameter Durchmesser Diámetro Diamètre Diametro	Clamping surface Klemmfläche Superficie de sujeción Surface de fermeture Sezione di chiusura	Stroke Hub Carrera Course Corsa	Weight Eigenmasse Peso Poids Peso
MD 160	160 mm	13.85 cm <sup>2</sup>	10 mm	20.00 kg
MD 205	205 mm	23.70 cm <sup>2</sup>	14 mm	29.00 kg
MD 235	235 mm	23.70 cm <sup>2</sup>	14 mm	39.00 kg
MD 260	260 mm	44.10 cm <sup>2</sup>	18 mm	50.00 kg
MD 285	285 mm	44.10 cm <sup>2</sup>	18 mm	60.00 kg
MD 300	300 mm	44.10 cm <sup>2</sup>	18 mm	70.00 kg
MD 315	315 mm	63.60 cm <sup>2</sup>	23 mm	84.00 kg
MD 350	350 mm	63.60 cm <sup>2</sup>	23 mm	104.00 kg
MD 400	400 mm	86.50 cm <sup>2</sup>	30 mm	148.00 kg
MD 425	425 mm	86.50 cm <sup>2</sup>	30 mm	169.00 kg
MD 500	500 mm	103.80 cm <sup>2</sup>	40 mm	260.00 kg
MD 550	550 mm	103.80 cm <sup>2</sup>	40 mm	340.00 kg

Max. operating pressure • Max. Betriebsdruck • Max. presión de trabajo • Max. pression de purge d'air • Max. pressione d'esercizio **55 bar**

Ambient temperature • Umgebungstemperatur • Temperatura ambiente • Température ambiante • Temperatura ambiente **5 - 60°C**

Sound emissions (sound pressure) • Schallemissionen (Schalldruck) • Emisiones de sonido (presión de sonido) • Émissions sonores (pression acoustique) • Emissioni sonore (pressione sonora) **≤ 70 dB(A) in each direction**

## MDE

Indexing Chuck with automatic clamping and indexing - 8x45°.  
*Schwenkfutter mit automatischer Spannung und Indexierung - 8x45°.*  
Mandriles de indexado con sujeción e indexación automático - 8x45°.  
*Mandrin d'indexage avec serrage et indexage automatique - 8x45°.*  
Mandrini ad indexaggio con chiusura ed indexaggio automatici - 8x45°.



Model Modell Modelo Modèle Modello	Diameter Durchmesser Diámetro Diamètre Diametro	Clamping surface Klemmfläche Superficie de sujeción Surface de fermeture Sezione di chiusura	Stroke Hub Carrera Course Corsa	Weight Eigenmasse Peso Poids Peso
MDE 160	160 mm	13.85 cm <sup>2</sup>	10 mm	22.00 kg
MDE 205	205 mm	23.70 cm <sup>2</sup>	14 mm	32.00 kg
MDE 235	235 mm	23.70 cm <sup>2</sup>	14 mm	42.00 kg
MDE 260	260 mm	44.10 cm <sup>2</sup>	18 mm	50.00 kg
MDE 285	285 mm	44.10 cm <sup>2</sup>	18 mm	60.00 kg
MDE 300	300 mm	44.10 cm <sup>2</sup>	18 mm	70.00 kg

Max. operating pressure • Max. Betriebsdruck • Max. presión de trabajo • Max. pression de purge d'air • Max. pressione d'esercizio **55 bar**

Ambient temperature • Umgebungstemperatur • Temperatura ambiente • Température ambiante • Temperatura ambiente **5 - 60°C**

Sound emissions (sound pressure) • Schallemissionen (Schalldruck) • Emisiones de sonido (presión de sonido) • Émissions sonores (pression acoustique) • Emissioni sonore (pressione sonora) **≤ 70 dB(A) in each direction**



## MADT

Indexing Chuck with draw bar clamping and manual indexing.  
*Schwenkfutter mit Zugstangenspannung und manuelle Indexierung.*  
 Mandriles de indexado con cierre de barra de tiro e indexación manual.  
*Mandrin d'indexage avec serrage à tirant et indexage manuel.*  
 Mandrini ad indexaggio con chiusura a tirante ed indexaggio manuale.



Model Modell Modelo Modèle Modello	Diameter Durchmesser Diámetro Diamètre Diametro	Max. closing force per jaw Max. Schließkraft pro Backe Max. fuerza de cierre por mordaza Max. force à la fermeture pour mors Max. forza di chiusura per griffa	Max. traction force Max. Zugkraft Max. fuerza de tracción Max. force de traction Max. forza di trazione	Chuck opening Spindel-Öffnung Apertura mandril Ouverture de mandrin Apertura mandrino	Chuck closing Spindel-Schließen Cierre mandril Fermeture de mandrin Chiusura mandrino	Max. rotation speed Max. Drehgeschwindigkeit Max. velocidad de rotación Max. vitesse de rotation Max. velocità di rotazione	Weight Eigenmasse Peso Poids Peso
MADT 165C	160 mm	9000 N	14700 N	75 mm	59 mm	1800 rpm	17.00 kg
MADT 195C	195 mm	14000 N	23000 N	95 mm	78 mm	1600 rpm	24.00 kg
MADT 220C	220 mm	14000 N	23000 N	120 mm	102 mm	1500 rpm	30.00 kg
MADT 220L	220 mm	14000 N	23000 N	120 mm	102 mm	1500 rpm	32.00 kg
MADT 230C	230 mm	13000 N	29000 N	140 mm	115 mm	1400 rpm	36.00 kg
MADT 230L	230 mm	13000 N	29000 N	140 mm	115 mm	1400 rpm	38.00 kg
MADT 250C	250 mm	16500 N	36200 N	150 mm	123 mm	1300 rpm	45.00 kg
MADT 250L	250 mm	16500 N	36200 N	150 mm	123 mm	1300 rpm	47.00 kg
MADT 275C	275 mm	16500 N	36200 N	175 mm	147 mm	1200 rpm	59.00 kg
MADT 275L	275 mm	16500 N	36200 N	175 mm	147 mm	1200 rpm	62.00 kg
MADT 315C	315 mm	16500 N	36200 N	210 mm	180 mm	1000 rpm	65.00 kg
MADT 315L	315 mm	16500 N	36200 N	210 mm	180 mm	1000 rpm	70.00 kg
MADT 350C	350 mm	22000 N	45500 N	230 mm	198 mm	800 rpm	76.00 kg
MADT 350L	350 mm	22000 N	45500 N	230 mm	198 mm	800 rpm	80.00 kg

Ambient temperature • Umgebungstemperatur • Temperatura ambiente • Température ambiante • Temperatura ambiente 5 - 60°C

Sound emissions (sound pressure) • Schallemissionen (Schalldruck) • Emisiones de sonido (presión de sonido) • Émissions sonores (pression acoustique) • Emissioni sonore (pressione sonora) ≤ 70 dB(A) in each direction

## MADV

Indexing Chuck with manual clamping and indexing.  
*Schwenkfutter mit manuelle Spannung und Indexierung.*  
 Mandriles de indexado con sujeción e indexación manual.  
*Mandrin d'indexage avec serrage et indexage manuel.*  
 Mandrini ad indexaggio con chiusura ed indexaggio manuali.



Model Modell Modelo Modèle Modello	Diameter Durchmesser Diámetro Diamètre Diametro	Max. closing force per jaw Max. Schließkraft pro Backe Max. fuerza de cierre por mordaza Max. force à la fermeture pour mors Max. forza di chiusura per griffa	Max. clamping torque Max. Klemmmoment Max. par de sujeción Max. couple de serrage Max. coppia di serraggio	Chuck opening Spindel-Öffnung Apertura mandril Ouverture de mandrin Apertura mandrino	Chuck closing Spindel-Schließen Cierre mandril Fermeture de mandrin Chiusura mandrino	Max. rotation speed Max. Drehgeschwindigkeit Max. velocidad de rotación Max. vitesse de rotation Max. velocità di rotazione	Weight Eigenmasse Peso Poids Peso
MADV 170C	168 mm	9000 N	60 N	95 mm	48 mm	1700 rpm	16.00 kg
MADV 180C	180 mm	10000 N	80 N	100 mm	55 mm	1600 rpm	21.00 kg
MADV 195C	195 mm	13000 N	90 N	106 mm	59 mm	1500 rpm	23.00 kg
MADV 230C	230 mm	14500 N	95 N	138 mm	74 mm	1300 rpm	30.00 kg
MADV 230L	230 mm	14500 N	95 N	138 mm	74 mm	1300 rpm	32.00 kg
MADV 250C	248 mm	16500 N	115 N	155 mm	89 mm	1200 rpm	44.00 kg
MADV 250L	248 mm	16500 N	115 N	155 mm	89 mm	1200 rpm	46.00 kg
MADV 275C	275 mm	17500 N	120 N	180 mm	99 mm	1000 rpm	51.00 kg
MADV 275L	275 mm	17500 N	120 N	180 mm	99 mm	1000 rpm	54.00 kg
MADV 315C	315 mm	17500 N	120 N	210 mm	120 mm	900 rpm	64.00 kg
MADV 315L	315 mm	17500 N	120 N	210 mm	120 mm	900 rpm	69.00 kg
MADV 350C	350 mm	21000 N	140 N	240 mm	138 mm	750 rpm	76.00 kg
MADV 350L	350 mm	21000 N	140 N	240 mm	138 mm	750 rpm	80.00 kg

Ambient temperature • Umgebungstemperatur • Temperatura ambiente • Température ambiante • Temperatura ambiente 5 - 60°C

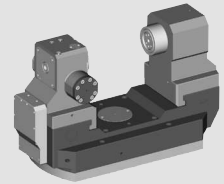
Sound emissions (sound pressure) • Schallemissionen (Schalldruck) • Emisiones de sonido (presión de sonido) • Émissions sonores (pression acoustique) • Emissioni sonore (pressione sonora) ≤ 70 dB(A) in each direction

# TOOLING FOR MACHINING CENTERS

Werkzeug für Bearbeitungszentren - Herramientas para centros de mecanizado  
Outillage pour centres d'usinage - Attrezzature per centri di lavoro

## AIV

Automatic indexing vise.  
Schraubstock mit automatischem Indexierung.  
Morsa de indexación automática.  
Étau d'indexation automatique.  
Morsa ad indexaggio automatico.



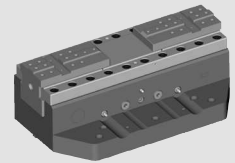
Model Modell Modelo Modèle Modello	Stroke per jaw Hub pro Backe Carrera por mordaza Course par doigt Corsa per griffa	Max. closing pressure Max. Schließdruck Max. presión de cierre Max. pression de fermeture Max. pressione chiusura	Closing force Schließkraft Fuerza de cierre Force à la fermeture Forza di chiusura @ 50 bar	Repeat accuracy Wiederholgenauigkeit Repetibilidad Répétabilité Ripetibilità	Weight Eigenmasse Peso Poids Peso
AIV 500J	40 mm	50 bar	21000 N	±0.01 mm	135.00 kg
AIV 700	40 mm	50 bar	21000 N	±0.01 mm	185.00 kg

Ambient temperature • Umgebungstemperatur • Temperatura ambiente • Température ambiante • Temperatura ambiente 5 - 60°C

Sound emissions (sound pressure) • Schallemissionen (Schalldruck) • Emisiones de sonido (presión de sonido) • Emissions sonores (pression acoustique) • Emissioni sonore (pressione sonora) ≤ 70 dB(A) in each direction

## OSV-CM

Self-centering vice with hydraulic drive.  
Selbstzentrierender Schraubstock mit hydraulischem Antrieb.  
Morsa autocentrante con accionamiento hidráulico.  
Étau auto-centreur avec entraînement hydraulique.  
Morsa autocentrante ad azionamento oleodinamico.



Model Modell Modelo Modèle Modello	Jaw stroke Backe-Hub Carrera por mordaza Course de doigt Corsa griffa	Closing force Schließkraft Fuerza de cierre Force à la fermeture Forza di chiusura @ max pressure	Total closing force Gesamte Schließkraft Fuerza total de cierre Force à la fermeture totale Forza totale di chiusura @ max pressure	Repeat accuracy Wiederholgenauigkeit Repetibilidad Répétabilité Ripetibilità	Fluid consumption double stroke Fluidverbrauch pro Doppelhub Consumo de fluido por carrera doble Consommation de fluide course double Volume aria per ciclo	Weight Eigenmasse Peso Poids Peso
OSV-CM 420-30	15 mm	10700 N	21400 N	±0.01 mm	171 cm <sup>3</sup>	110.00 kg
OSV-CM 490-30	15 mm	23228 N	46456 N	±0.01 mm	171 cm <sup>3</sup>	135.00 kg

Max. operating pressure • Max. Betriebsdruck • Max. presión de trabajo • Max. pression de purge d'air • Max. pressione d'esercizio 55 bar

Ambient temperature • Umgebungstemperatur • Temperatura ambiente • Température ambiante • Temperatura ambiente 5 - 60°C

Sound emissions (sound pressure) • Schallemissionen (Schalldruck) • Emisiones de sonido (presión de sonido) • Emissions sonores (pression acoustique) • Emissioni sonore (pressione sonora) ≤ 70 dB(A) in each direction

## CNC-FLEXICUT

Powered by air motor - compliance radial.  
Antrieb mit Druckluftmotor - Auslenkung radial.  
Alimentado por motor neumático - adaptabilidad radial.  
Alimenté par moteur pneumatique - compliance radiale.  
Alimentato da motore pneumatico - compensazione radiale.



Model Modell Modelo Modèle Modello	Tool adapter Werkzeugadapter Adaptador de herramienta Adaptateur d'outil Adattatore utensile	Powered by Angetrieben von Energizado por Alimenté par Alimentato da	Power Leistung Potencia Puissance Potenza	Idling speed Leerlaufdrehzahl Velocidad en vacío Régime à vide Velocità a vuoto	Compliance radial in all directions Auslenkung radial in alle Richtungen Adaptabilidad radial en todas las direcciones Compliance radiale dans toutes les directions Compensazione radiale in tutte le direzioni	Compliance torque Auslenkmoment Par de adaptabilidad Couple de complianze Coppia di compensazione @ 6 bar	Compliance force Auslennkraft Fuerza de adaptabilidad Force de complianze Forza di compensazione @ 6 bar	Feed forward rate Vorschub Velocidad de avance Vitesse de avance Velocità di avanzamento	Fluid consumption Luftverbrauch Consumo de fluido Consommation de fluide Volume aria	Collet Spannzange Pinza Griffe Pinza	Weight Eigenmasse Peso Poids Peso
CNC-Flexicut 250-W25	Weldon 25	Air motor	240 W	35000 rpm	± 4.2° / ± 8 mm (at collet)	1.04 Nm	8 N (at collet)	2 - 15 m/min	7.5 l/s	Ø 6 mm*	4.90 kg
CNC-Flexicut 250-SK40	SK 40	Air motor	240 W	35000 rpm	± 4.2° / ± 8 mm (at collet)	1.04 Nm	8 N (at collet)	2 - 15 m/min	7.5 l/s	Ø 6 mm*	5.40 kg
CNC-Flexicut 250-SK50	SK 50	Air motor	240 W	35000 rpm	± 4.2° / ± 8 mm (at collet)	1.04 Nm	8 N (at collet)	2 - 15 m/min	7.5 l/s	Ø 6 mm*	7.60 kg
CNC-Flexicut 250-HSK63	HSK 63	Air motor	240 W	35000 rpm	± 4.2° / ± 8 mm (at collet)	1.04 Nm	8 N (at collet)	2 - 15 m/min	7.5 l/s	Ø 6 mm*	5.30 kg
CNC-Flexicut 250-HSK80	HSK 80	Air motor	240 W	35000 rpm	± 4.2° / ± 8 mm (at collet)	1.04 Nm	8 N (at collet)	2 - 15 m/min	7.5 l/s	Ø 6 mm*	6.00 kg
CNC-Flexicut 250-HSK100	HSK 100	Air motor	240 W	35000 rpm	± 4.2° / ± 8 mm (at collet)	1.04 Nm	8 N (at collet)	2 - 15 m/min	7.5 l/s	Ø 6 mm*	7.00 kg

\* Optional 3 & 8 mm & 1/4" • Optional 3 & 8 mm & 1/4" • Opcional 3 y 8 mm y 1/4" • En option 3 & 8 mm & 1/4" • Opzionale 3 e 8 mm e 1/4"

## FLEXICUT 12

Powered by main spindle of machine tool - compliance axial.  
Antrieb über Hauptspindel der Werkzeugmaschine - Auslenkung axial.  
Alimentado por el husillo principal de la máquina - adaptabilidad axial.  
Alimenté par la broche principale de la machine - compliance axiale.  
Alimentato dal mandrino della macchina utensile - compensazione assiale.



Model Modell Modelo Modèle Modello	Tool adapter Werkzeugadapter Adaptador de herramienta Adaptateur d'outil Adattatore utensile	Powered by Angetrieben von Energizado por Alimenté par Alimentato da	Max. speed Max. Geschwindigkeit Max. velocidad Max. vitesse Max. velocità	Compliance range Compliance-Bereich Rango de adaptabilidad Gamme de complianze Gamma di compensazione	Compliance force Auslenkkraft Fuerza de adaptabilidad Force de complianze Forza di compensazione @ 6 bar	Feed forward rate Vorschub Velocidad de avance Vitesse de avance Velocità di avanzamento	Burrs (selectable) Fräserensätze (wählbar) Fresa (seleccionable) Fraise (sélectionnable) Fresa (a scelta)	Weight Eigenmasse Peso Poids Peso
Flexicut 12	Cylinder shaft Ø 20h6 x 36 mm for collet chuck	Main spindle of machining center	15000 rpm	6 mm	12 N	2 - 15 m/min	Carbide burr cone shape 90°, Ø 16 mm, cut 2 or cut 3 or cut 5	0.90 kg