

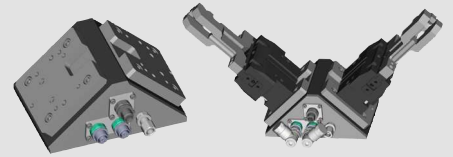


ROBOT COMPONENTS

Roboterzubehör - Accesorios de robot - Accessoires de robot - Accessori per robot

SR

Dual gripper support.
Doppelgreifer-Unterstützung.
Soporte de pinza doble.
Support de double pince.
Supporto per doppia pinza.



Model Modell Modelo Modèle Modello	Mounting plate size Größe der Montageplatte Tamaño de placa de montaje Taille de la plaque de montage Dimensioni piastra di montaggio	Weight Eigenmasse Peso Poids Peso
SR15	110 mm x 110 mm	1.30 kg
SR45	175 mm x 175 mm	7.50 kg

Operating pressure • Betriebsdruck • Presión de trabajo • *Pression de purge d'air* • Pressione d'esercizio **2 - 7 bar**

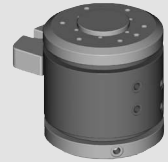
Ambient temperature • Umgebungstemperatur • Temperatura ambiente • *Température ambiante* • Temperatura ambiente **5 - 60°C**

Sound emissions (sound pressure) • Schallemissionen (Schalldruck) • Emisiones de sonido (presión de sonido) • *Émissions sonores (pression acoustique)* • Emissioni sonore (pressione sonora) **≤ 70 dB(A) in each direction**

4

PRD

Fluid rotary feed-through (> 360°).
Fluid-Drehdurchführung (> 360°).
Alimentación rotatoria de fluido a través (> 360°).
Joint tournant de fluide (> 360°).
Distributori rotanti per fluidi (> 360°).



Model Modell Modelo Modèle Modello	Nr of feed-throughs Nr von Durchführungen Nr de pases de alimentación Nr de passages d'alimentation Nr di passaggi di alimentazione	Recommended handling weight Empfohlenes Handhabungsgewicht Peso de manejo recomendado Poids de manutention recommandé Peso movimentabile raccomandato	Starting torque Startdrehmoment Par de arranque Couple de démarrage Coppia di spunto	Robot side connection Roboterseitige Verbindung Conexión lateral del robot Connexion côté robot Connessione lato robot	Weight Eigenmasse Peso Poids Peso
PRD2-31.5	2	6 kg	2.6 Nm	ISO 9409-1-31.5	0.58 kg
PRD2-40	2	20 kg	2.5 Nm	ISO 9409-1-40	1.13 kg
PRD2-50	2	20 kg	2.5 Nm	ISO 9409-1-50	1.23 kg
PRD2-63	2	35 kg	4.5 Nm	ISO 9409-1-63	2.41 kg
PRD2-80	2	100 kg	10 Nm	ISO 9409-1-80	5.30 kg
PRD2-100	2	100 kg	10 Nm	ISO 9409-1-100	5.40 kg
PRD2-125	2	225 kg	22.5 Nm	ISO 9409-1-125	13.40 kg
PRD2-160	2	225 kg	22.5 Nm	ISO 9409-1-160	14.35 kg
PRD4-40	4	20 kg	5 Nm	ISO 9409-1-40	1.53 kg
PRD4-50	4	20 kg	5 Nm	ISO 9409-1-50	1.63 kg
PRD4-63	4	35 kg	9 Nm	ISO 9409-1-63	3.21 kg
PRD4-80	4	100 kg	20 Nm	ISO 9409-1-80	6.90 kg
PRD4-100	4	100 kg	20 Nm	ISO 9409-1-100	7.00 kg
PRD4-125	4	225 kg	45 Nm	ISO 9409-1-125	17.20 kg
PRD4-160	4	225 kg	45 Nm	ISO 9409-1-160	18.15 kg

Ambient temperature • Umgebungstemperatur • Temperatura ambiente • *Température ambiante* • Temperatura ambiente **5 - 60°C**

Sound emissions (sound pressure) • Schallemissionen (Schalldruck) • Emisiones de sonido (presión de sonido) • *Émissions sonores (pression acoustique)* • Emissioni sonore (pressione sonora) **≤ 70 dB(A) in each direction**